

# VC-Sursee Pässefahrt Gotthard-Region

19. - 21. Juni 2025

## Brienz



Vom Donnerstag, den 19. Juni - Samstag, den 21. Juni 2025 starten wir ab Oberkirch übers Entlebuch, Glaubenbiehlen, Brünigpass, Hasliberg und Innertkirchen nach Brienz. Am zweiten Tag fahren wir den Klassiker Susten, Furka und Grimsel ab Brienz. Am Samstag gibt es zwei Varianten. Die einfachere Route führt am rechten Brienzensee Ufer nach Interlaken. Über den Beatenberg, Sigriswil und Heiligenschwendi erreichen wir Steffisburg und fahren über den Schallenberg und Eggwil nach Summiswald um nach Sursee zu gelangen. Die längere Variante fährt zuerst über die grosse Scheidegg, um danach ab Interlaken auf der gleichen Route nach Sursee zu fahren.

Treffpunkt 07:00 Uhr beim Parkplatz Schulhaus Oberkirch  
Gepäck verladen abfahrt ca. 07:15.

Unterkunft:

Hotel Alpenrose

Dorfstrasse 60

3858 Hofstetten bei Brienz

+41 33 951 14 10

info@alpenrose-ballenberg.ch

<https://alpenrose-ballenberg.ch/>



Kosten im Doppelzimmer CHF 104.50/Nacht und Person

Kosten in der Ferienwohnung mit einem Doppelzimmer und einem Einzelzimmer CHF 280.00/Nacht.  
Im Zimmerpreis inklusive ist das Frühstück.

Abendessen im Hotel ca. CHF 31.00 bis CHF 40:00

Bezahlung der Zimmer und Verpflegung jeweils direkt vor Ort durch die Teilnehmenden.

Ich habe 5 Doppelzimmer und 1 Ferienwohnung reserviert, total 12 Betten. Die Zimmer sind bis am 28. März reserviert. Am 29. März werde ich die nicht benötigten Betten wieder frei geben müssen. Für verspätet eintreffende Anmeldungen besteht daher keine Gewähr mehr für freie Betten. Bei zu grosser Nachfrage Berücksichtigung der Anmeldungen in der Reihenfolge des Eingangs.

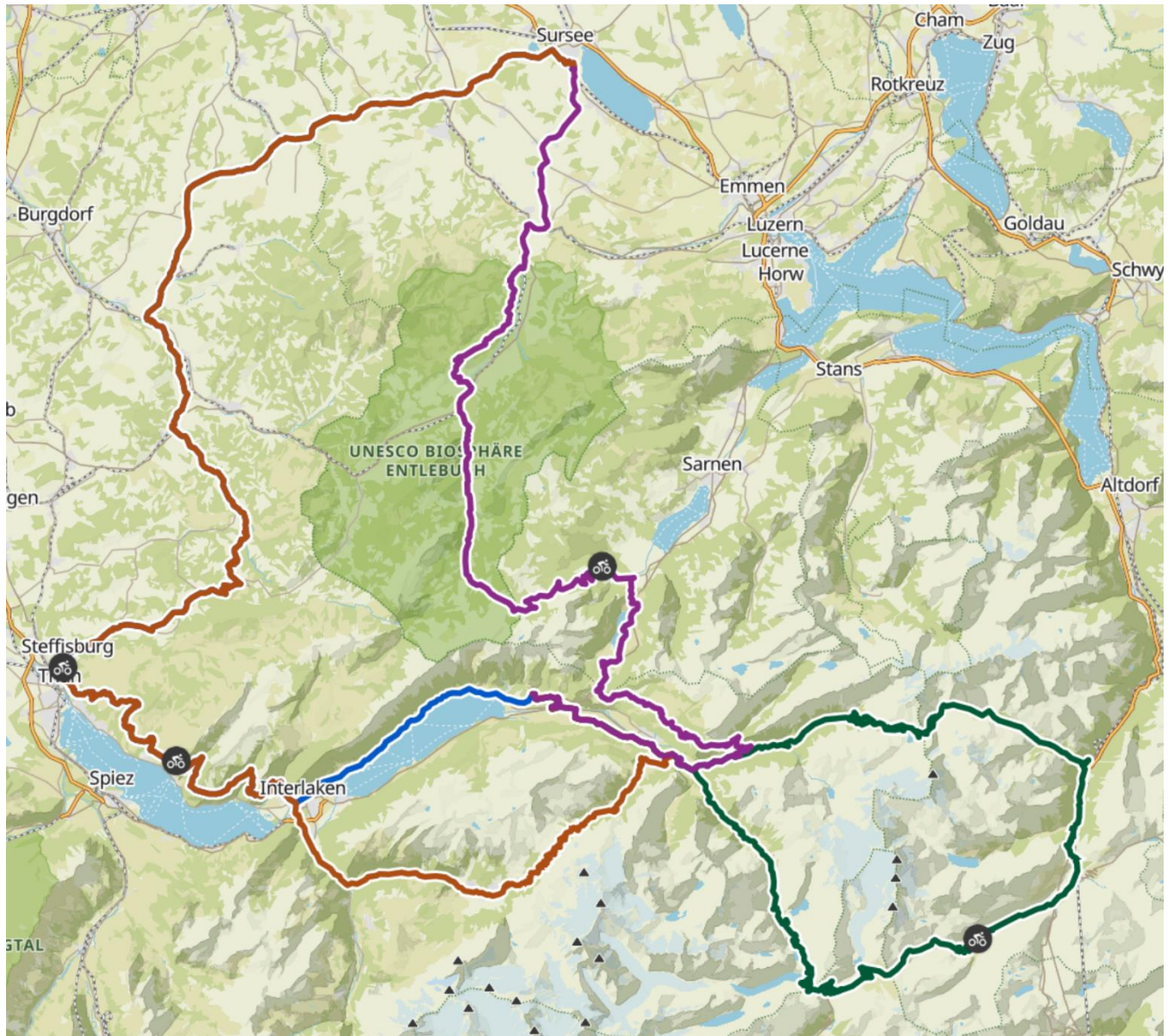
Anmeldung bitte bis am Freitag, den 28. März 2025 unter:

[https://forms.office.com/Pages/ResponsePage.aspx?id=DQSIkWdsW0yxEjajBLZtrQAAAAAAAAAAAAO\\_YPItBtUMklWWlpXR1k2TzlwTE9TNDdZMVlaSVcySC4u](https://forms.office.com/Pages/ResponsePage.aspx?id=DQSIkWdsW0yxEjajBLZtrQAAAAAAAAAAAAO_YPItBtUMklWWlpXR1k2TzlwTE9TNDdZMVlaSVcySC4u)

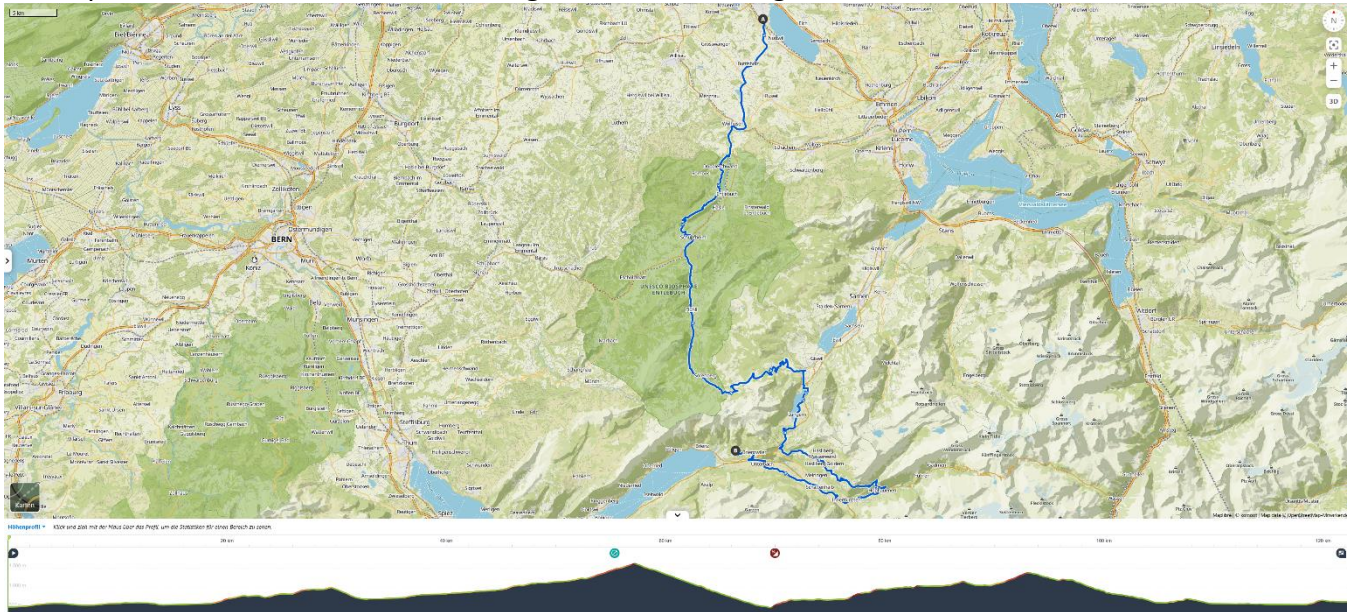
Tagesstrecken: **Donnerstag, Oberkirch Brienz: ca 120 km / 2'780 hm:**  
**Freitag, Susten – Furka - Grimsel: ca. 155km / 4'170Hm:**  
**Samstag Variante a,**  
**Brienz Sursee ohne Grosse Scheidegg: 147 km / 2'230 Hm:**  
**Samstag Variante b,**  
**Brienz Sursee mit Grosser Scheidegg: 186 km / 3'650 Hm**

Die Gruppen werden vor Ort gebildet.

Tourenübersicht:

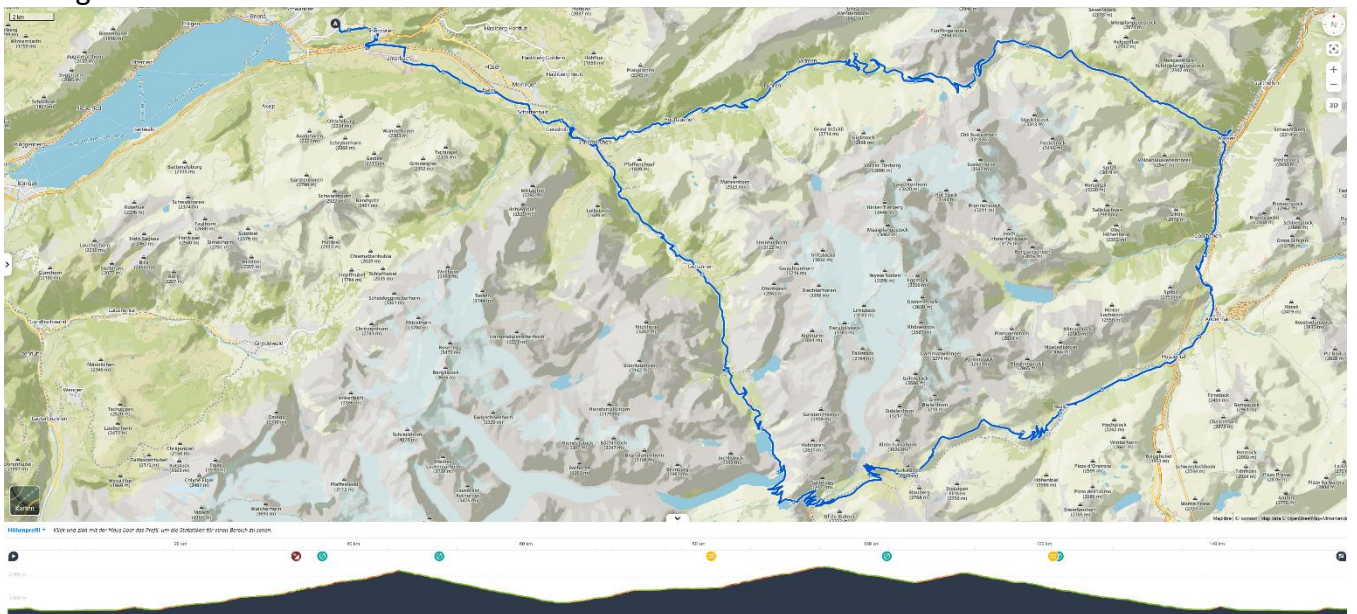


**Donnerstag, Oberkirch Brienz: ca. 120 km / 3'070 hm:**  
Kaffeepause nach Lust und Laune. Mittagessen in Sörenberg oder Giswil.

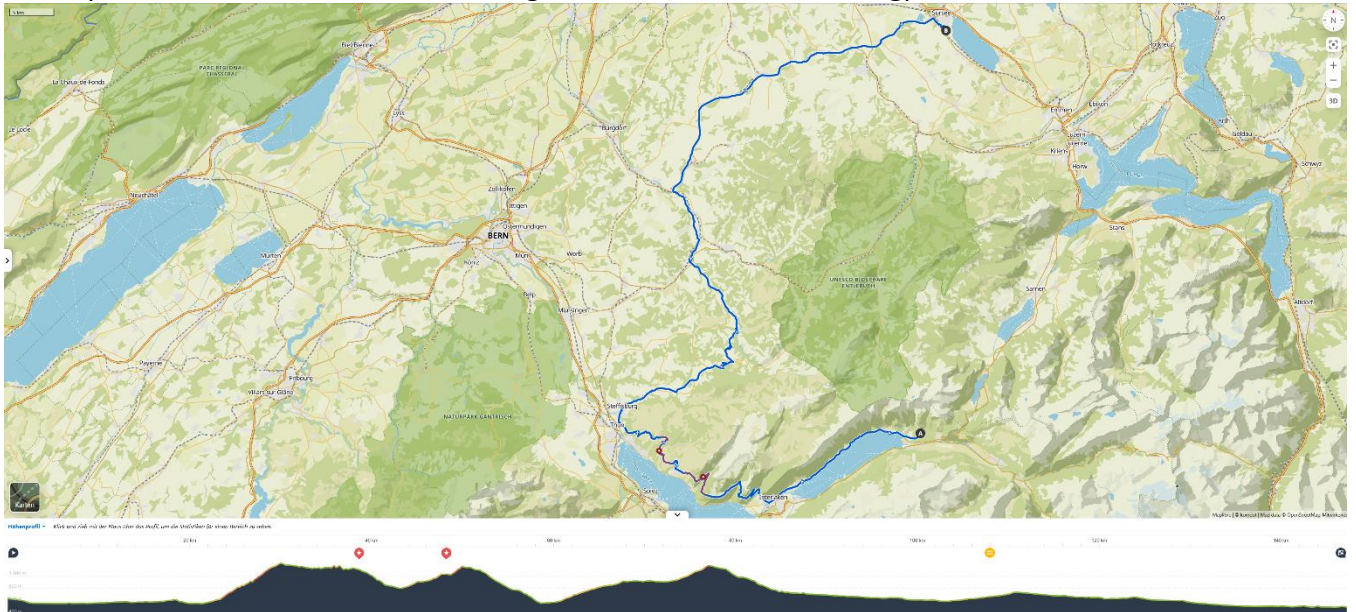


Tour kann abgekürzt werden. Direkt von Wolhusen nach Schüpfheim.

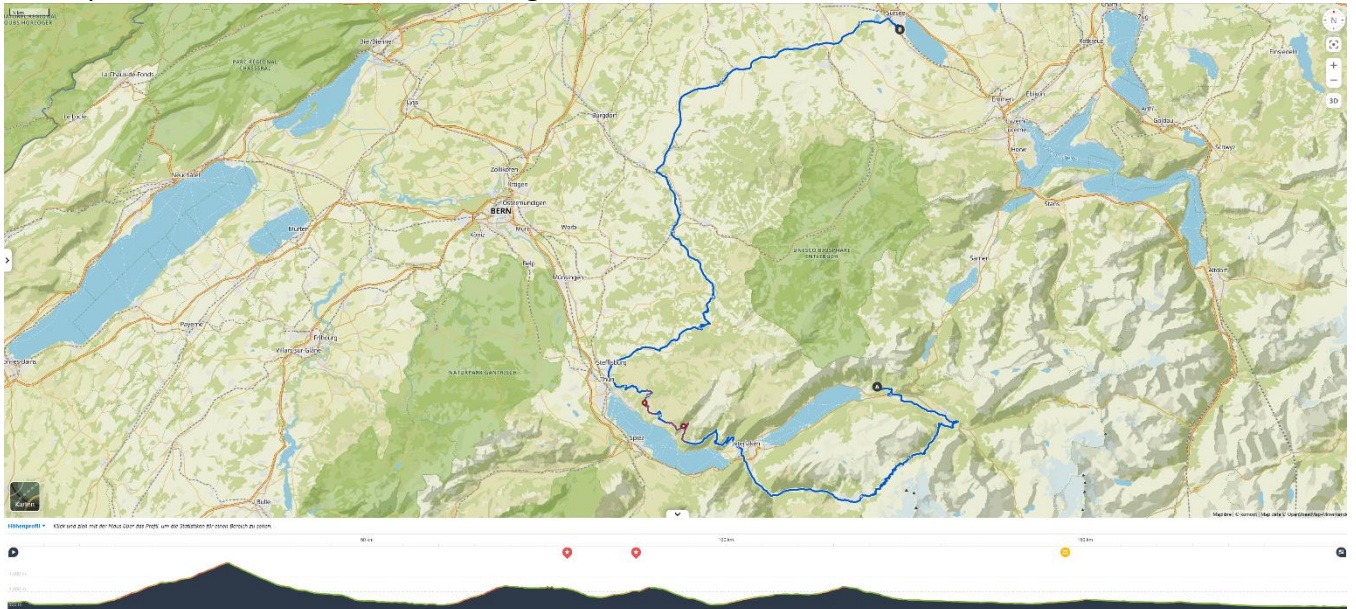
**Freitag, 08:30 Uhr: Start zum Klassiker Susten Furka Grimsel. Ca. 155 km / 4170 hm**  
Kaffeehalt nach Lust und Laune  
Mittagessen in Andermatt.



**Samstag, 06:30 Uhr: Start zur Tour Brienz Sursee, Variante kurz. Ca. 147 km / 2230 hm**  
Kaffeepause nach Lust und Laune. Mittagessen auf dem Schallenbergpass



**Samstag, 05:30 Uhr: Start zur Tour Brienz Sursee, Variante lang. Ca. 186 km / 3650 hm**  
Kaffeepause nach Lust und Laune. Mittagessen in Thun



Ich freue mich auf eine rege Teilnahme und ein gemütliches beisammen sein.

Patrik Hug