

Bike-Tour Frühling VC Sursee 2023 «Gempenplateau»

Dieses Jahr gehen wir in der Basellandschaft den Gempen erkunden.

Gempenplateau 43km 1250Hm.

Details siehe unten auf dem Karten ausschnitten.

Tourenleiter: Patrick Hug

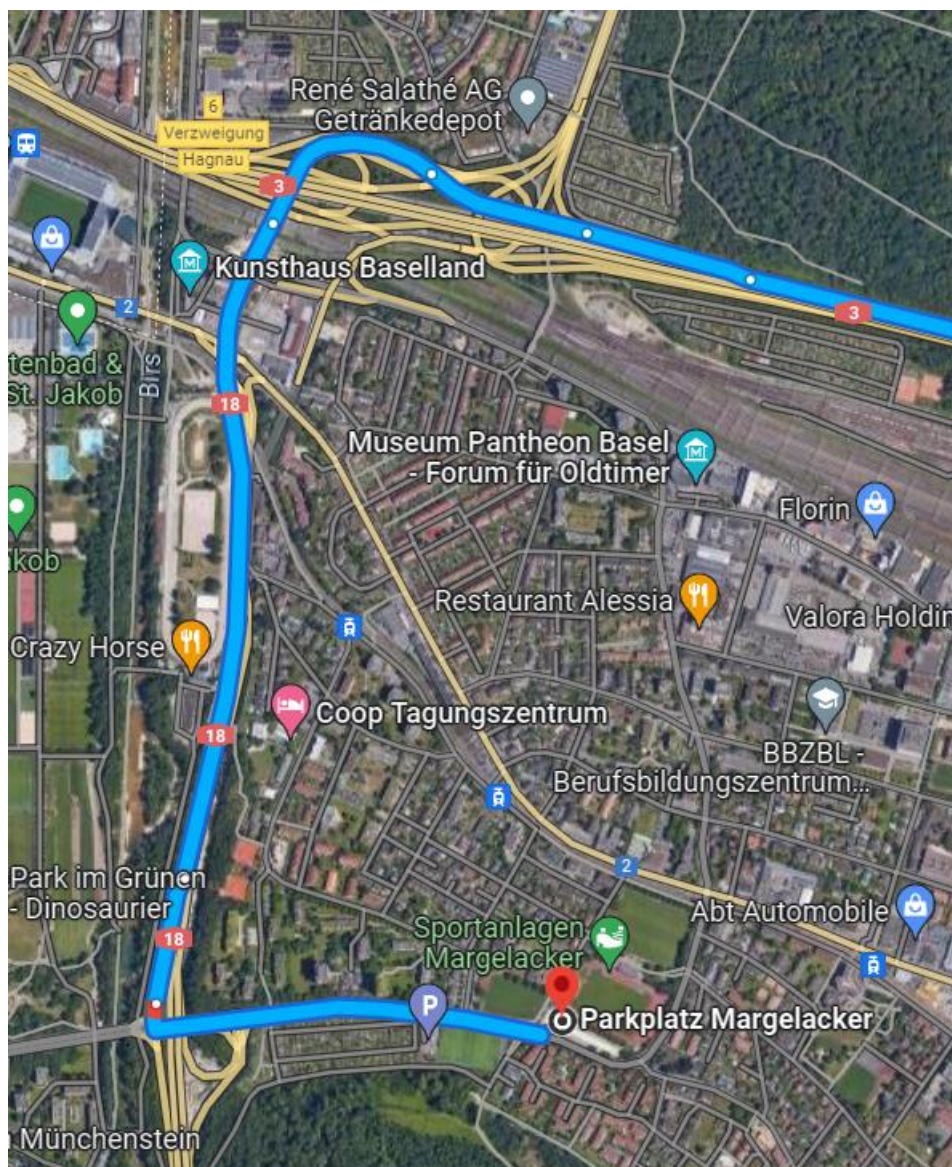
Link zum Anmelden: <https://nuudel.digitalcourage.de/PNbXgfluxmM2fsRy>

Datum: Samstag 13. Mai

Treffpunkt: Parkplatz Oberkirch bei der Kirche

Zeit: 07:30 Uhr

Parkieren beim Sportplatz Margelacker in Muttenz



Mittagshalt bei der Bärgeiz Gempenturm nach ca 31km, zugleich höchster Punkt der Tour.

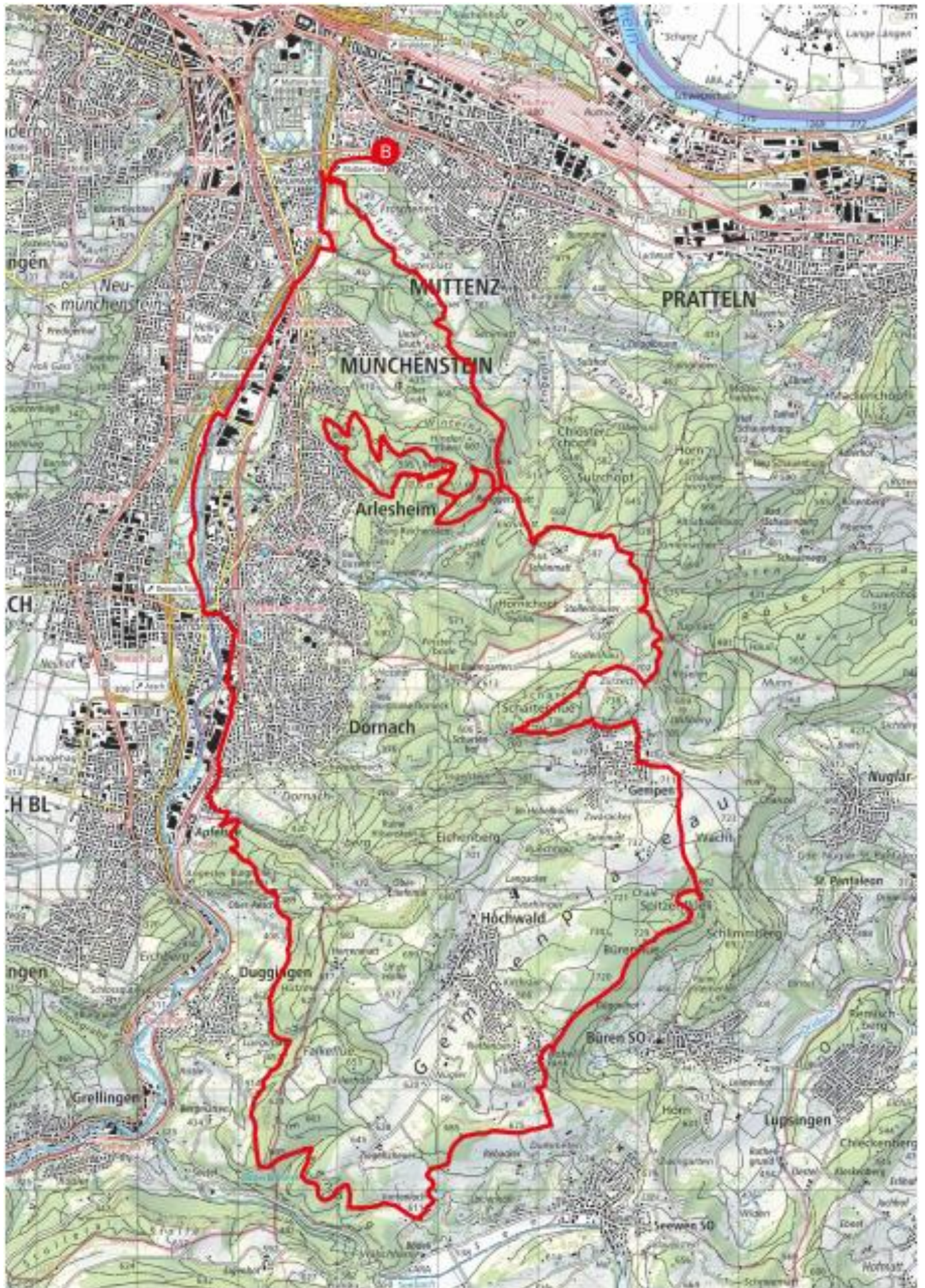
Infos: http://www.gempenturm.com/menus_gempenturm_restaurant/a-la-carte/



Touren Beschrieb

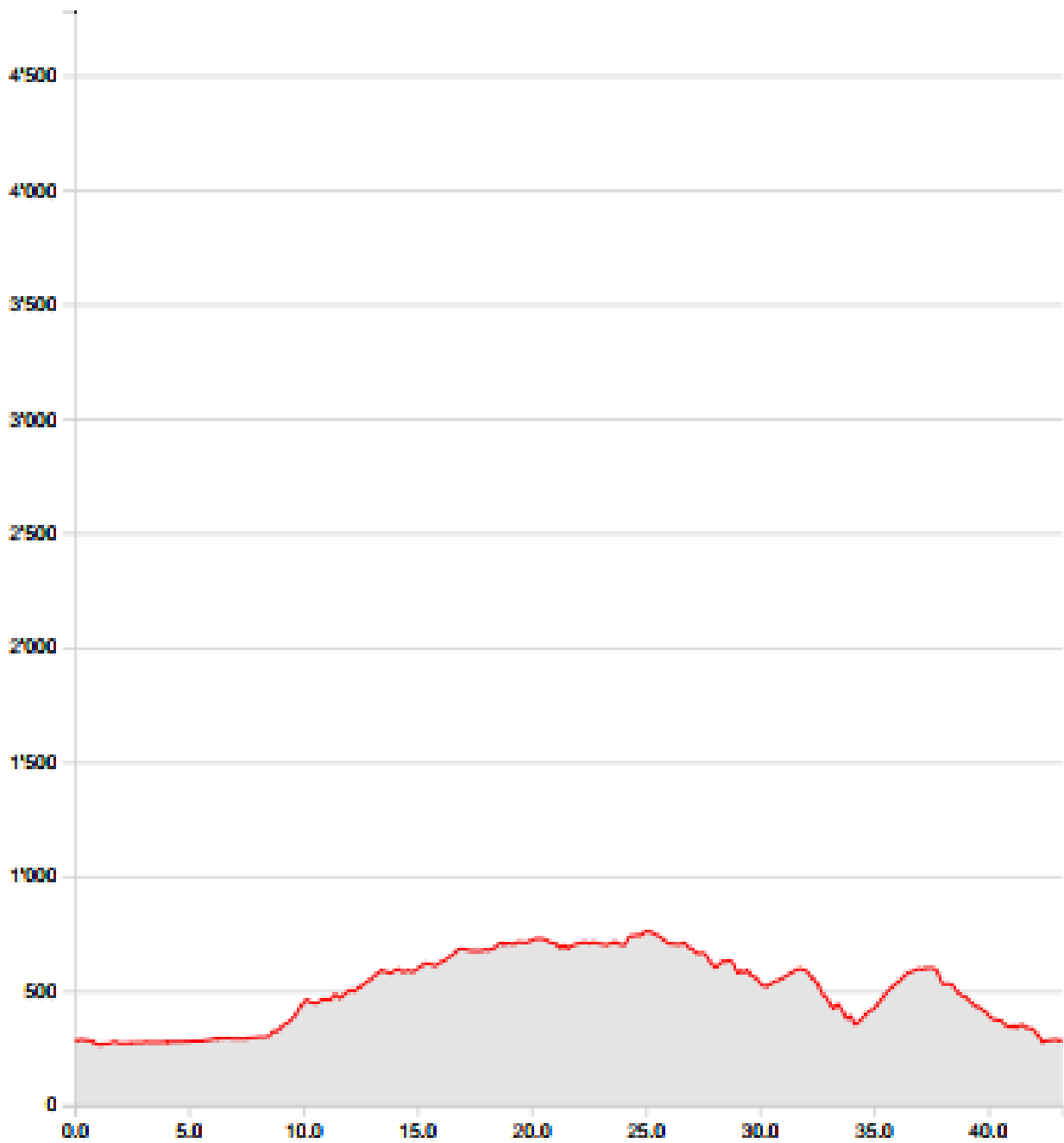
Von Mutenz folgt man anfänglich dem Fluss Birs bis zum Schloss Angestei bei Aesch. Hier beginnt der Aufstieg vorbei an Duggingen und der Falkeflue, durch den Eichenberg bis hoch nach Nättenberg auf dem Gempenplateau. Hier startet der phänomenale Trail entlang der Bürenflue bis zum Ort Gempen. Von Gempen hoch zum Bärgeizli Gempen mit dem Aussichtsturm. Hier machen wir den Mittagshalt. Danach vorbei am Wolfenried, der Schön matt und der Renggers matt gehts hoch zur Hindere Ebene zwischen Arlesheim und Münchenstein. Dort machen wir zuerst den Trail Richtung Arlesheim und steigen den wieder auf um die exzellente Abfahrt nach Münschenstein zu geniessen, von wo man dann wieder nach Muttenz zurück gelangt.

Route:



Höhenprofil

Anderes Gempenplateau_43_1050



Länge	43.27 km	Min/max Höhe	263 m/759 m
Auf-/Abstiege	1'253 m/1'254 m	Keine Zeit	-